

過去5日及び過去4週の4本値と各種ピボット

2016/11/07 ~ 2016/11/11

Table for USD/JPY with columns for Demark, Pivot, Resistance, and Fibonacci Zone. Includes daily price data and analysis for the period 2016/11/07 to 2016/11/11.

Table for EUR/JPY with columns for Demark, Pivot, Resistance, and Fibonacci Zone. Includes daily price data and analysis for the period 2016/11/07 to 2016/11/11.

Table for EUR/USD with columns for Demark, Pivot, Resistance, and Fibonacci Zone. Includes daily price data and analysis for the period 2016/11/07 to 2016/11/11.

Table for GBP/JPY with columns for Demark, Pivot, Resistance, and Fibonacci Zone. Includes daily price data and analysis for the period 2016/11/07 to 2016/11/11.

Table for GBP/USD with columns for Demark, Pivot, Resistance, and Fibonacci Zone. Includes daily price data and analysis for the period 2016/11/07 to 2016/11/11.

IMM扱い8通貨/ダウ/日経/金/オイル/主要クロス円の過去5日及び過去5週の4本値

AUDUSD					CADUSD					CHFUSD				
Date	Open	High	Low	Close	Date	Open	High	Low	Close	Date	Open	High	Low	Close
2016/11/11	0.7612	0.7630	0.7526	0.7544	2016/11/11	0.7424	0.7431	0.7381	0.7382	2016/11/11	1.0127	1.0171	1.0108	1.0119
2016/11/10	0.7644	0.7742	0.7569	0.7612	2016/11/10	0.7455	0.7470	0.7403	0.7424	2016/11/10	1.0163	1.0182	1.0105	1.0131
2016/11/09	0.7741	0.7768	0.7578	0.7645	2016/11/09	0.7523	0.7540	0.7395	0.7455	2016/11/09	1.0213	1.0477	1.0153	1.0160
2016/11/08	0.7720	0.7778	0.7689	0.7741	2016/11/08	0.7479	0.7527	0.7468	0.7524	2016/11/08	1.0264	1.0272	1.0208	1.0213
2016/11/07	0.7669	0.7729	0.7667	0.7720	2016/11/07	0.7482	0.7494	0.7453	0.7479	2016/11/07	1.0263	1.0277	1.0215	1.0264

CNYUSD					EURUSD					GBPUSD				
Date	Open	High	Low	Close	Date	Open	High	Low	Close	Date	Open	High	Low	Close
2016/11/11	0.1464	0.1468	0.1462	0.1466	2016/11/11	1.0886	1.0923	1.0831	1.0847	2016/11/11	1.2549	1.2674	1.2526	1.2597
2016/11/10	0.1465	0.1469	0.1465	0.1465	2016/11/10	1.0921	1.0953	1.0865	1.0886	2016/11/10	1.2418	1.2585	1.2379	1.2545
2016/11/09	0.1471	0.1476	0.1470	0.1471	2016/11/09	1.1013	1.1296	1.0908	1.0920	2016/11/09	1.2369	1.2544	1.2351	1.2418
2016/11/08	0.1472	0.1473	0.1472	0.1472	2016/11/08	1.1043	1.1067	1.1009	1.1013	2016/11/08	1.2396	1.2440	1.2361	1.2369
2016/11/07	0.1475	0.1475	0.1473	0.1473	2016/11/07	1.1085	1.1110	1.1028	1.1043	2016/11/07	1.2471	1.2498	1.2380	1.2396

JPYUSD					MXNUSD					NZDUSD				
Date	Open	High	Low	Close	Date	Open	High	Low	Close	Date	Open	High	Low	Close
2016/11/11	0.9363	0.9430	0.9352	0.9365	2016/11/11	0.0478	0.0485	0.0470	0.0482	2016/11/11	0.7214	0.7229	0.7109	0.7121
2016/11/10	0.9465	0.9526	0.9350	0.9364	2016/11/10	0.0501	0.0501	0.0482	0.0485	2016/11/10	0.7288	0.7307	0.7177	0.7215
2016/11/09	0.9513	0.9885	0.9444	0.9465	2016/11/09	0.0503	0.0507	0.0490	0.0505	2016/11/09	0.7363	0.7390	0.7265	0.7287
2016/11/08	0.9566	0.9588	0.9502	0.9512	2016/11/08	0.0537	0.0544	0.0536	0.0542	2016/11/08	0.7345	0.7403	0.7318	0.7363
2016/11/07	0.9628	0.9630	0.9557	0.9567	2016/11/07	0.0535	0.0538	0.0534	0.0536	2016/11/07	0.7327	0.7349	0.7293	0.7345

Nikkei 225 - Japonia (NIKKEI)					出来高	
Date	Open	High	Low	Close	(ドル建て終値)	
2016/11/11	17526.61	17621.73	17333.49	17374.79	162.84	0 3395445900
2016/11/10	16562.86	17393.82	16560.66	17344.42	164.20	2293799424 3200331700
2016/11/09	17281.95	17427.71	16111.81	16251.54	157.26	2749029120 3810193700
2016/11/08	17242.70	17247.04	17130.83	17171.38	164.45	1031117504 1659715000
2016/11/07	17126.03	17186.89	17056.84	17177.21	164.47	1130236672 1761630900
週4本値	17126.03	17621.73	16111.81	17374.79	162.84	(N225銘柄計) (東証一部全体計)

XAUUSD					
Date	Open	High	Low	Close	Volume
2016/11/11	1259.52	1265.48	1219.10	1227.54	0
2016/11/10	1278.25	1291.68	1252.40	1258.81	0
2016/11/09	1275.55	1335.39	1267.55	1278.00	0
2016/11/08	1281.85	1290.37	1272.71	1275.38	0
2016/11/07	1292.61	1295.67	1278.07	1281.35	0
週4本値	1292.61	1335.39	1219.10	1227.54	

Dow Jones Industrial - USA (DJIA)					
Date	Open	High	Low	Close	出来高
2016/11/11	18781.65	18855.78	18736.96	18847.66	107277792
2016/11/10	18603.14	18873.66	18603.14	18807.88	164388144
2016/11/09	18317.26	18650.06	18252.55	18589.69	173105899
2016/11/08	18251.38	18400.50	18200.75	18332.74	79824161
2016/11/07	17994.64	18263.30	17994.64	18259.60	93450501
週4本値	17994.64	18873.66	17994.64	18847.66	107277792

Historical Data by **Stooq**
 Historical Data by **MarketNewsline**
 Arrangement by **FX_勝てば官軍?**

Crude Light Oil						
Date	Open	High	Low	Close	Volume	
2016/11/11	44.36	44.63	43.09	43.13	0	
2016/11/10	45.31	45.63	44.27	44.27	0	
2016/11/09	44.89	45.94	43.10	45.34	0	
2016/11/08	44.93	45.38	44.43	44.81	1339826	
2016/11/07	44.48	45.01	44.12	44.93	1140244	
週4本値	44.48	45.94	43.09	43.13		

USDJPY					EURJPY					GBPJPY				
日付	始値	高値	安値	終値	日付	始値	高値	安値	終値	日付	始値	高値	安値	終値
2016/11/11	106.79	106.93	106.04	106.78	2016/11/11	116.23	116.49	115.32	115.83	2016/11/11	134.04	134.91	133.44	134.51
2016/11/10	105.66	106.95	104.98	106.79	2016/11/10	115.39	116.57	114.98	116.25	2016/11/10	131.20	134.33	130.31	133.97
2016/11/09	105.12	105.89	101.17	105.66	2016/11/09	115.77	115.91	113.68	115.38	2016/11/09	130.02	131.72	126.66	131.20
2016/11/08	104.54	105.24	104.30	105.13	2016/11/08	115.44	116.02	115.12	115.78	2016/11/08	129.58	130.36	129.29	130.03
2016/11/07	103.86	104.63	103.84	104.53	2016/11/07	115.13	115.90	115.13	115.43	2016/11/07	129.53	130.25	129.34	129.58

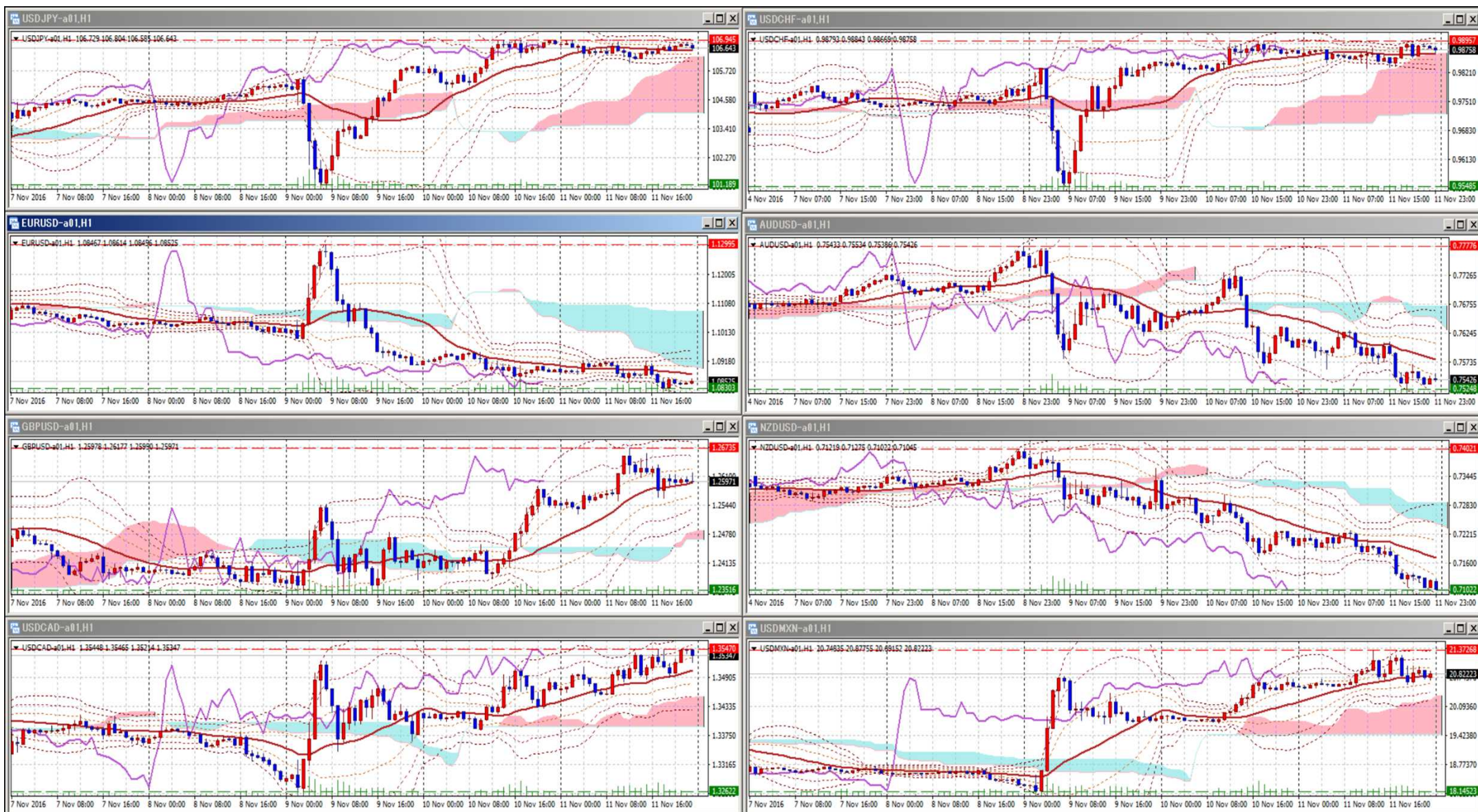
USDJPY Weekly					EURJPY Weekly					GBPJPY Weekly				
日付	始値	高値	安値	終値	日付	始値	高値	安値	終値	日付	始値	高値	安値	終値
2016/11/11	103.86	106.95	101.17	106.78	2016/11/11	115.13	116.57	113.68	115.83	2016/11/11	129.53	134.91	126.66	134.51
2016/11/04	104.62	105.23	102.55	103.11	2016/11/04	114.85	115.68	114.02	114.85	2016/11/04	127.56	129.45	126.50	129.10
2016/10/28	103.85	105.53	103.72	104.71	2016/10/28	113.00	115.33	112.84	115.02	2016/10/28	126.94	128.42	126.61	127.66
2016/10/21	104.35	104.37	103.18	103.83	2016/10/21	114.46	114.68	112.61	112.97	2016/10/21	127.00	128.16	126.13	126.91
2016/10/14	103.13	104.63	102.82	104.22	2016/10/14	115.41	115.79	113.92	114.36	2016/10/14	128.23	128.61	124.85	126.87

先週のIMM取り扱い対ドル8通貨チャート

※ 赤点線は適量高値/青天線は適量安値、BB中心線はSMA21

2016/11/07 ~ 2016/11/11

Chart by OANDA Japan MetaTrader4



Pivot Maker Ver 3.0 by FX_勝てば官軍?

<http://fx.najirane.com>

CME Daily Volume

シカゴ・マーカントイル取引所 取扱高日次データ

FX_勝てば官軍?

<http://fx.najirane.com>

EU Euro	取扱高			当日含む前5営業日計			参考レート	
	CALL	PUT	FUTURE	CALL	PUT	FUTURE	Open	Close
2016/11/10 (木)	11512	9992	236885	77646	65261	1131795	1.0921	1.0886
2016/11/9 (水)	22040	17871	460588	92187	64696	1066518	1.1013	1.0920
2016/11/8 (火)	9520	8200	127173	92609	60888	812609	1.1043	1.1013
2016/11/7 (月)	13316	12937	151492	100400	65455	858124	1.1085	1.1043
2016/11/4 (金)	21258	16261	155657	94895	60620	829182	1.1107	1.1139
2016/11/3 (木)	26053	9427	171608	89493	55612	853205	1.1098	1.1106
2016/11/2 (水)	22462	14063	206679	69281	58285	832410	1.1056	1.1098
2016/11/1 (火)	17311	12767	172688	53839	49976	787515	1.0972	1.1056
2016/10/31 (月)	7811	8102	122550	45002	45424	767026	1.0978	1.0972
2016/10/28 (金)	15856	11253	179680	43655	40606	759902	1.0897	1.0984

AUS Dollar	取扱高			当日含む前5営業日計			参考レート	
	CALL	PUT	FUTURE	CALL	PUT	FUTURE	Open	Close
2016/11/10 (木)	2346	2352	172977	17464	8350	664002	0.7644	0.7612
2016/11/9 (水)	4505	1510	259827	16573	7554	565911	0.7741	0.7645
2016/11/8 (火)	3968	1077	76506	12899	7239	389679	0.7720	0.7741
2016/11/7 (月)	2596	739	73353	11246	8829	419210	0.7669	0.7720
2016/11/4 (金)	4049	2672	81339	9731	10789	405226	0.7681	0.7675
2016/11/3 (木)	1455	1556	74886	6873	10190	415665	0.7657	0.7682
2016/11/2 (水)	831	1195	83595	6209	9608	422838	0.7654	0.7657
2016/11/1 (火)	2315	2667	106037	6433	9896	449922	0.7611	0.7654
2016/10/31 (月)	1081	2699	59369	5940	8865	423020	0.7589	0.7611
2016/10/28 (金)	1191	2073	91778	6355	7513	421715	0.7588	0.7600

CHE Franc	取扱高			当日含む前5営業日計			参考レート	
	CALL	PUT	FUTURE	CALL	PUT	FUTURE	Open	Close
2016/11/10 (木)	92	0	84	360	0	469	1.0163	1.0131
2016/11/9 (水)	132	0	196	927	0	454	1.0213	1.0160
2016/11/8 (火)	35	0	38	1116	0	368	1.0264	1.0213
2016/11/7 (月)	96	0	116	1494	0	541	1.0263	1.0264
2016/11/4 (金)	5	0	35	1405	0	427	1.0267	1.0328
2016/11/3 (木)	659	0	69	1653	0	508	1.0275	1.0267
2016/11/2 (水)	321	0	110	1008	0	448	1.0255	1.0275
2016/11/1 (火)	413	0	211	853	0	567	1.0107	1.0254
2016/10/31 (月)	7	0	2	601	0	828	1.0122	1.0107
2016/10/28 (金)	253	0	116	615	0	839	1.0063	1.0125

JPN Yen	取扱高			当日含む前5営業日計			参考レート	
	CALL	PUT	FUTURE	CALL	PUT	FUTURE	Open	Close
2016/11/10 (木)	6530	8292	277770	27892	29807	1211739	105.66	106.79
2016/11/9 (水)	8442	7124	582860	46336	26443	1056997	105.12	105.66
2016/11/8 (火)	4979	3657	108879	51240	25999	622128	104.54	105.13
2016/11/7 (月)	3281	6279	116425	52113	27580	655972	103.86	104.53
2016/11/4 (金)	4660	4455	125805	50522	23281	627387	102.91	103.11
2016/11/3 (木)	24974	4928	123028	50988	23140	654949	103.35	102.95
2016/11/2 (水)	13346	6680	147991	29528	26690	644447	104.00	103.35
2016/11/1 (火)	5852	5238	142723	18368	25068	584346	104.85	104.00
2016/10/31 (月)	1690	1980	87840	16089	27175	567428	104.62	104.85
2016/10/28 (金)	5126	4314	153367	17123	27319	563436	105.26	104.71

CAN Dollar	取扱高			当日含む前5営業日計			参考レート	
	CALL	PUT	FUTURE	CALL	PUT	FUTURE	Open	Close
2016/11/10 (木)	1594	1576	88588	6670	7198	434507	0.7455	0.7424
2016/11/9 (水)	1237	807	147048	5901	6507	396794	0.7524	0.7455
2016/11/8 (火)	441	663	53134	5839	7671	321268	0.7479	0.7524
2016/11/7 (月)	1041	1437	56619	6836	8573	346618	0.7482	0.7479
2016/11/4 (金)	2357	2715	89118	6692	8452	347197	0.7465	0.7463
2016/11/3 (木)	825	885	50875	6205	6952	344576	0.7467	0.7465
2016/11/2 (水)	1175	1971	71522	6336	7552	364490	0.7470	0.7468
2016/11/1 (火)	1438	1565	78484	6295	7161	362143	0.7456	0.7470
2016/10/31 (月)	897	1316	57198	6176	6170	348954	0.7455	0.7456
2016/10/28 (金)	1870	1215	86497	7556	7254	365521	0.7468	0.7472

NZL Dollar	取扱高			当日含む前5営業日計			参考レート	
	CALL	PUT	FUTURE	CALL	PUT	FUTURE	Open	Close
2016/11/10 (木)	0	0	48982	0	0	146557	0.7288	0.7215
2016/11/9 (水)	0	0	20188	0	0	140054	0.7363	0.7287
2016/11/8 (火)	0	0	21038	0	0	122954	0.7345	0.7363
2016/11/7 (月)	0	0	22568	0	0	131599	0.7327	0.7345
2016/11/4 (金)	0	0	27278	0	0	125703	0.7329	0.7328
2016/11/3 (木)	0	0	31882	0	0	128722	0.7289	0.7333
2016/11/2 (水)	0	0	28833	0	0	122192	0.7207	0.7289
2016/11/1 (火)	0	0	15142	0	0	111856	0.7151	0.7207
2016/10/31 (月)	0	0	25587	0	0	102303	0.7158	0.7151
2016/10/28 (金)	0	0	20748	0	0	101011	0.7119	0.7159

MEX Peso	取扱高			当日含む前5営業日計			参考レート	
	CALL	PUT	FUTURE	CALL	PUT	FUTURE	Open	Close
2016/11/10 (木)	146	313	108284	967	2592	538537	5.0088	4.8473
2016/11/9 (水)	333	1480	222048	1295	2379	495607	5.0295	5.0529
2016/11/8 (火)	180	305	72106	1126	1481	346278	5.3713	5.4241
2016/11/7 (月)	111	471	62997	1477	1737	356518	5.3549	5.3643
2016/11/4 (金)	197	23	73102	1414	1345	338922	5.1960	5.2567
2016/11/3 (木)	474	100	65354	1360	2814	351934	5.1663	5.2139
2016/11/2 (水)	164	582	72719	901	2729	343391	5.1681	5.1637
2016/11/1 (火)	531	561	82346	1102	2345	322387	5.3244	5.2127
2016/10/31 (月)	48	79	45401	589	2030	278586	5.2828	5.3022
2016/10/28 (金)	143	1492	86114	541	1958	269805	5.3059	5.2793